

Manu.

MANUELA RODRIGUEZ MARTINEZ - DISEÑADORA GRÁFICA

DISEÑ*

Editorial

Manu.

MANUELA RODRIGUEZ MARTINEZ - DISEÑADORA GRÁFICA

Parchate en la UPB

PROYECTO ACADÉMICO

NUCLEO PROFESIONAL I - 2021

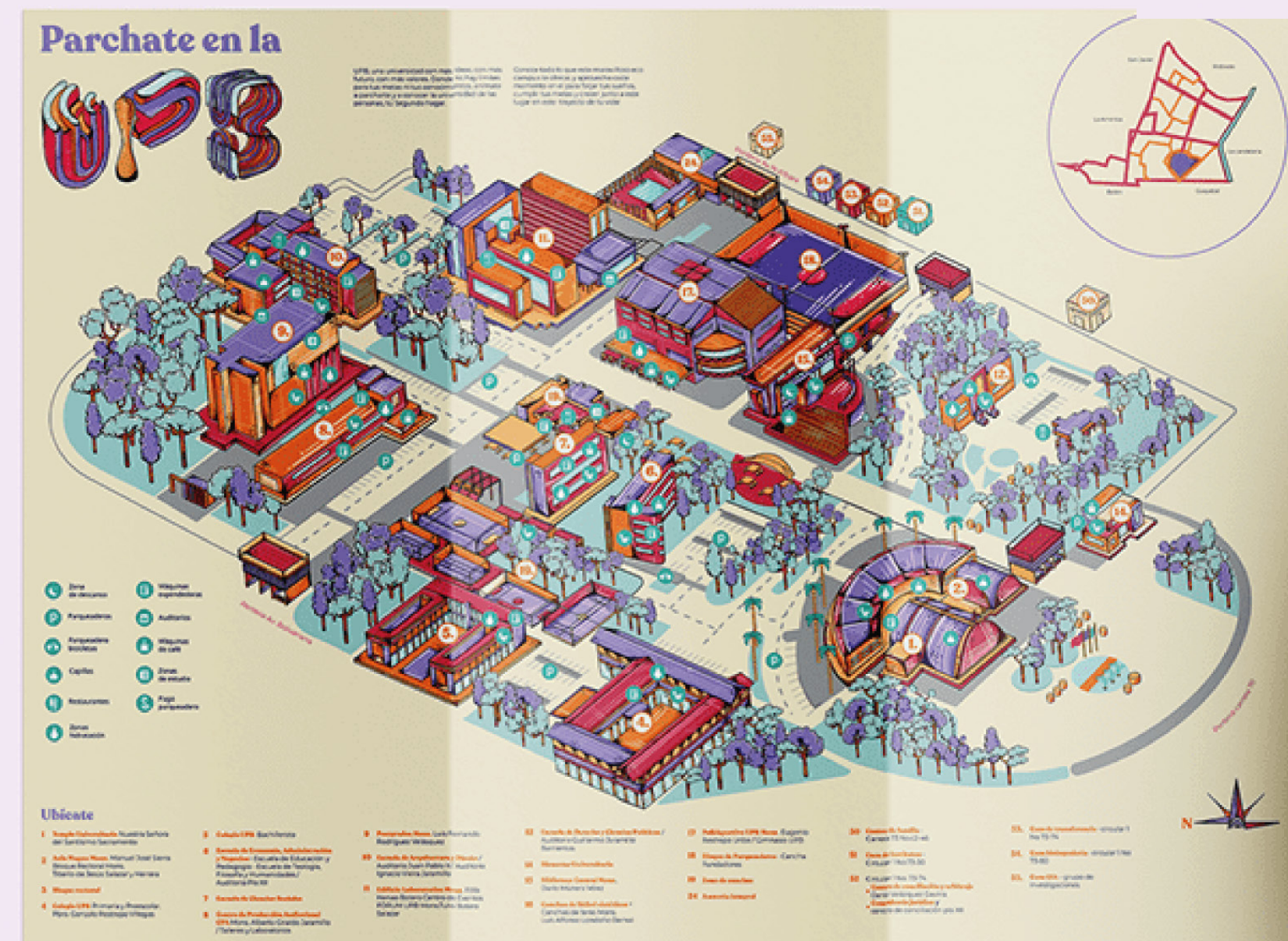
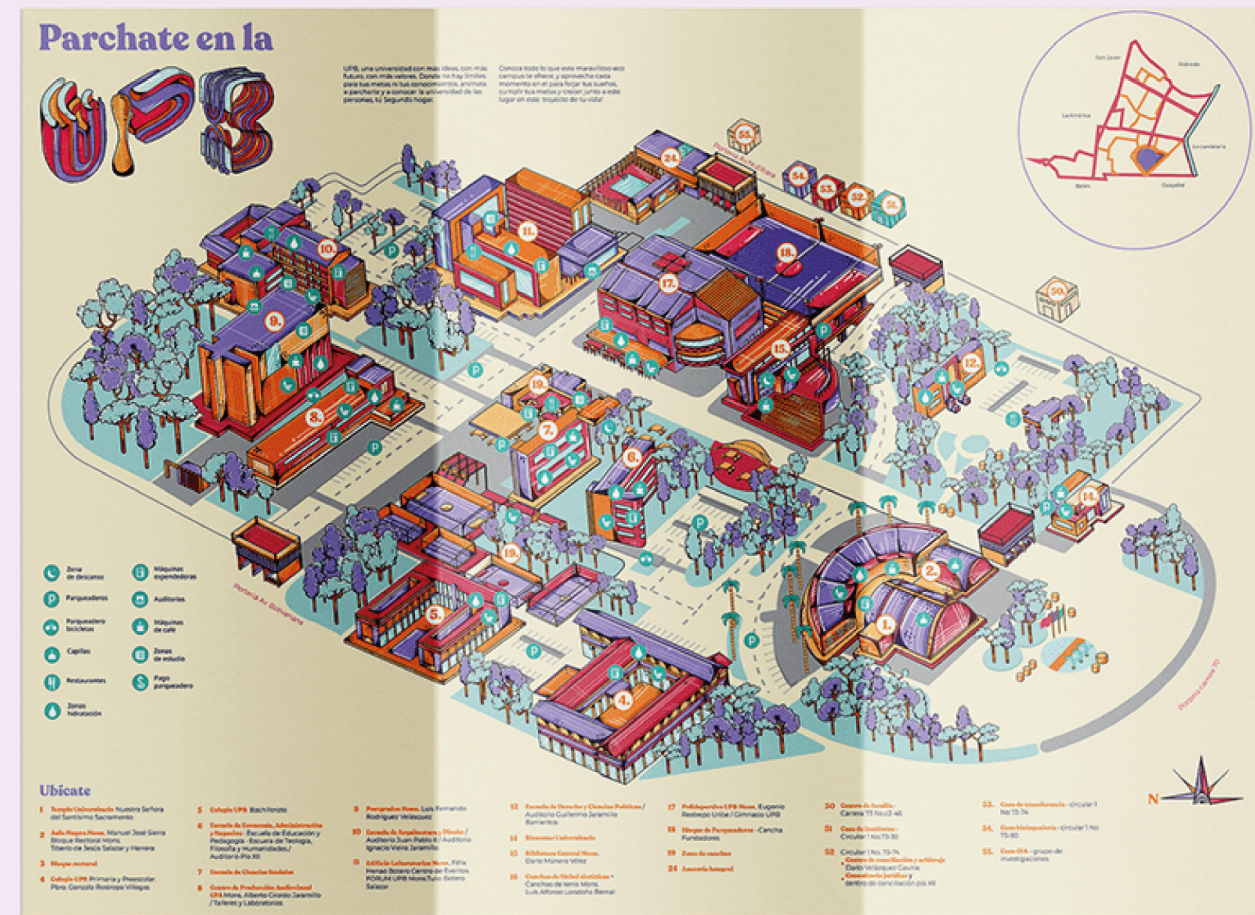
En este proyecto académico, creamos un mapa ilustrado de nuestra universidad. Utilizando **iconografía, tipografía e ilustraciones**, capturamos la esencia vibrante de nuestro campus. Mediante el uso de elementos visuales, se pretende proporcionar una experiencia visualmente atractiva que refleje con precisión la identidad y el carácter de nuestra universidad.

Herramientas



Créditos

Nicolas Hernández
María Jose Ruiz
Manuela Rodríguez



Manu.

MANUELA RODRIGUEZ MARTINEZ - DISEÑADORA GRÁFICA

Revista Degusta

PROYECTO PERSONAL

PROYECTO REALIZADO EN 2024

Esta revista combina la alta cocina con un diseño gráfico innovador. A través de un estilo minimalista y audaz, cada página celebra la elegancia de los ingredientes simples, presentados con una tipografía limpia y composiciones visuales provocativas. Una exploración visual que desafía lo convencional y deleita tanto a los amantes del buen comer como a los apasionados del diseño.

Herramientas

Ai Ps Id



Manu.

MANUELA RODRIGUEZ MARTINEZ - DISEÑADORA GRÁFICA

Revista Rock ID

PROYECTO ACADÉMICO

NUCLEO PROFESIONAL I - 2021

Es una revista que fusiona la energía del **rock** y la frescura del **pop**. Cada aspecto del diseño, desde la tipografía hasta las ilustraciones, se hizo para ofrecer una experiencia visual de la **esencia de estos géneros**. Este proyecto tiene más ediciones desarrolladas por otros 2 diseñadores.

Herramientas

Ai

Ps

Id

Créditos

Nicolás Pacheco
Lían Villada
Manuela Rodríguez



EDICION 0.2

POR: Nicolas Pacheco



EDICION 0.3

POR: Lian Villada

Manu.

MANUELA RODRIGUEZ MARTINEZ - DISEÑADORA GRÁFICA

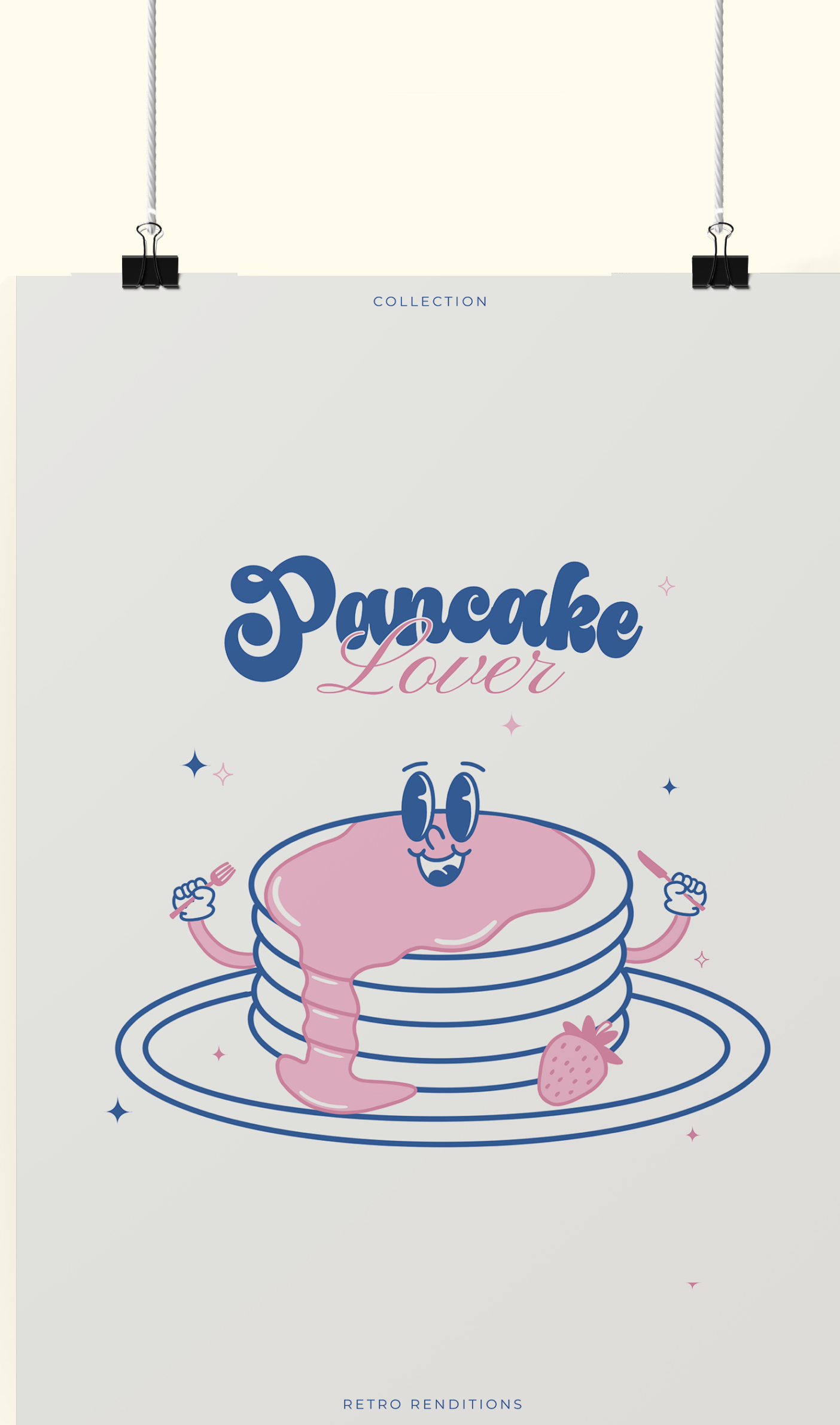
Coleccion Retro Renditions

PROYECTO PERSONAL

PROYECTO REALIZADO EN 2022

Esta serie de ilustraciones está inspirada en mis comidas y bebidas favoritas. Cada ilustración evoca recuerdos de momentos felices y sabores inolvidables. Desde los clásicos platillos caseros hasta las bebidas refrescantes, estas ilustraciones tienen un estilo vintage y retro.

Herramientas



DISEÑ ✖

Identidad gráfica

Manu.

MANUELA RODRIGUEZ MARTINEZ - DISEÑADORA GRÁFICA

Prácticas Mattelsa

PRACTICAS LABORALES

REALIZADAS EN 2024/07 - 2025/01

Durante mis prácticas en Mattelsa, diseñé y conceptualicé artes gráficas para colecciones de moda, desarrollé fichas técnicas para estampación y realicé investigaciones sobre tendencias. Mis informes y propuestas creativas contribuyeron al desarrollo de colecciones alineadas con las tendencias del mercado

Herramientas



Manu.

MANUELA RODRIGUEZ MARTINEZ - DISEÑADORA GRÁFICA

Pequeñas acciones

PROYECTO ACADÉMICO

NUCLEO PROFESIONAL II - 2022

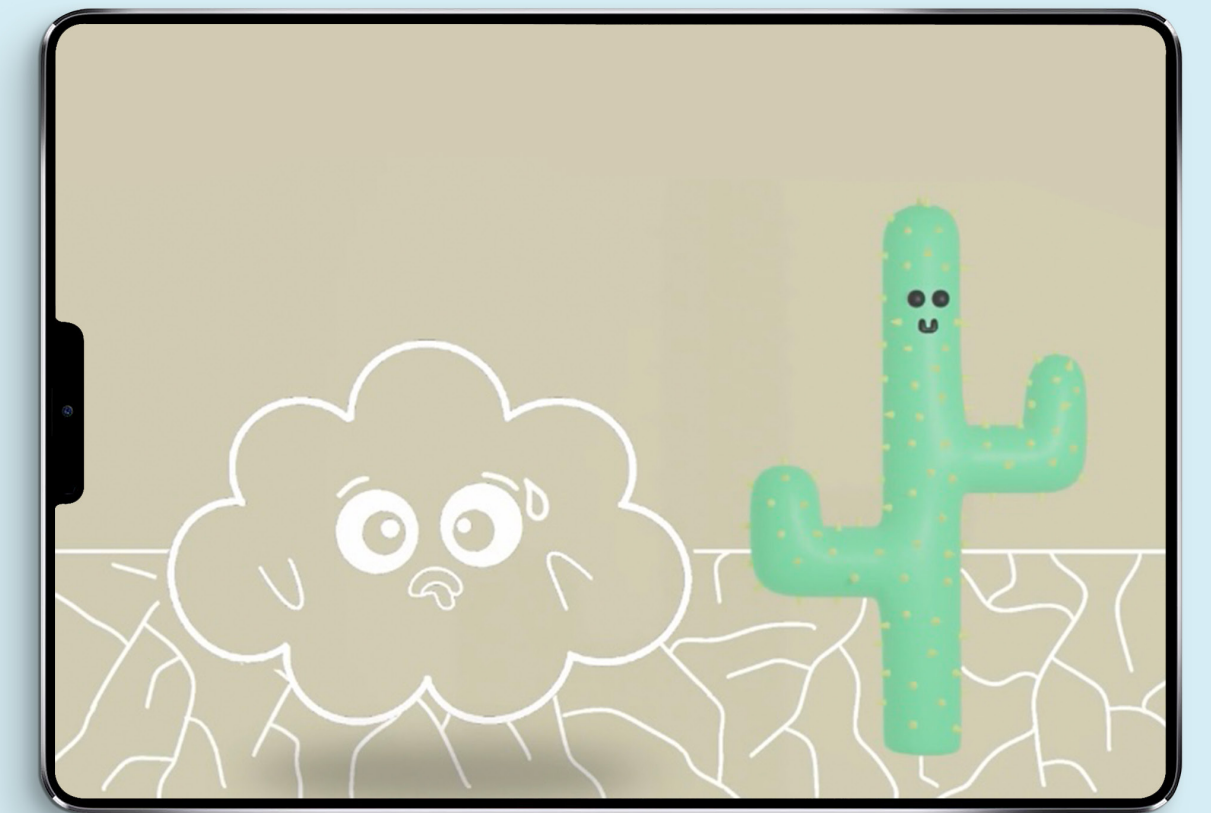
Pequeñas Acciones" es un emocionante viaje para enseñar a los niños sobre el cuidado del planeta y la reducción de la contaminación. A través de piezas audiovisuales, interactivas e informativas, los niños aprenden cómo sus acciones pueden tener un impacto positivo en el medio ambiente, con la ayuda de su amigo CO2.

Herramientas



Créditos

María Isabel García
Lían Villada
Manuela Rodríguez



Manu.

MANUELA RODRIGUEZ MARTINEZ - DISEÑADORA GRÁFICA

Pulpas Amy

PROYECTO ACADÉMICO

NUCLEO PROFESIONAL III - 2023

En asociación con campesinos emprendedores, renovamos su marca de pulpas, reflejando autenticidad y calidad. A través de un proceso colaborativo, desarrollamos el logo, empaques e identidad de la nevera, capturando la esencia de su negocio y valores. Les otorgamos una imagen fresca y apropiada para sus productos.

Herramientas



Créditos

Paulina Montoya
Manuela Rodríguez



Manu.

MANUELA RODRIGUEZ MARTINEZ - DISEÑADORA GRÁFICA

Te Aurora

PROYECTO ACADÉMICO

NUCLEO PROFESIONAL III - 2023

Este proyecto consistía en hacer una marca de té personal, basada en mis gustos, colores favoritos y en todo aquello que me define. Opté por un estilo minimalista, ya que me siento identificada con la simplicidad y la elegancia en el diseño. Quería que cada detalle transmitiera mi esencia, desde la elección de sabores hasta los tonos y formas utilizados en el diseño del empaque.

Herramientas



DISEÑO

UX/UI

Manu.

MANUELA RODRIGUEZ MARTINEZ - DISEÑADORA GRÁFICA

Tamesis

PROYECTO ACADEMICO

NUCLEO PROFESIONAL III - 2023

Descubre los tesoros ocultos de Támesis, un encantador municipio colombiano esperando ser explorado". Nuestro proyecto se centra en revelar las maravillas naturales, culturales e históricas que hacen de este lugar un destino único. A través de una identidad gráfica y una página web, proporcionamos a los usuarios acceso a datos, imágenes, información, historia y mucho más. Todo diseñado para destacar los tres tesoros principales que identificamos en este maravilloso lugar.

Herramientas

Ai Xd

Créditos

Isabel Sanabria
carolina Gómez
Manuela Rodríguez



Manu.

MANUELA RODRIGUEZ MARTINEZ - DISEÑADORA GRÁFICA

Studio Design

PROYECTO PERSONAL

En este proyecto me sumergí en la creación del estilo gráfico para un estudio de diseño, inspirado en la modernidad y el minimalismo. Cada elemento fue seleccionado para reflejar la elegancia y la simplicidad, mientras se mantenía un enfoque fresco y contemporáneo. Desde la elección de colores hasta la tipografía utilizada.

Herramientas

Ai

Xd



Manu.

MANUELA RODRIGUEZ MARTINEZ - DISEÑADORA GRÁFICA

Connect

PROYECTO PERSONAL

Connect es una innovadora aplicación diseñada para simplificar el intercambio de datos profesionales de manera intuitiva y atractiva. Con un enfoque en la facilidad de uso y la interactividad, Connect permite a los usuarios compartir sus datos profesionales de manera eficiente y efectiva. Inspirado en un diseño minimalista y utilizando colores fríos y claros, la interfaz de Connect ofrece una experiencia visualmente agradable y fácil de navegar.

Herramientas

Ai Xd



Manu.

MANUELA RODRIGUEZ MARTINEZ - DISEÑADORA GRÁFICA